

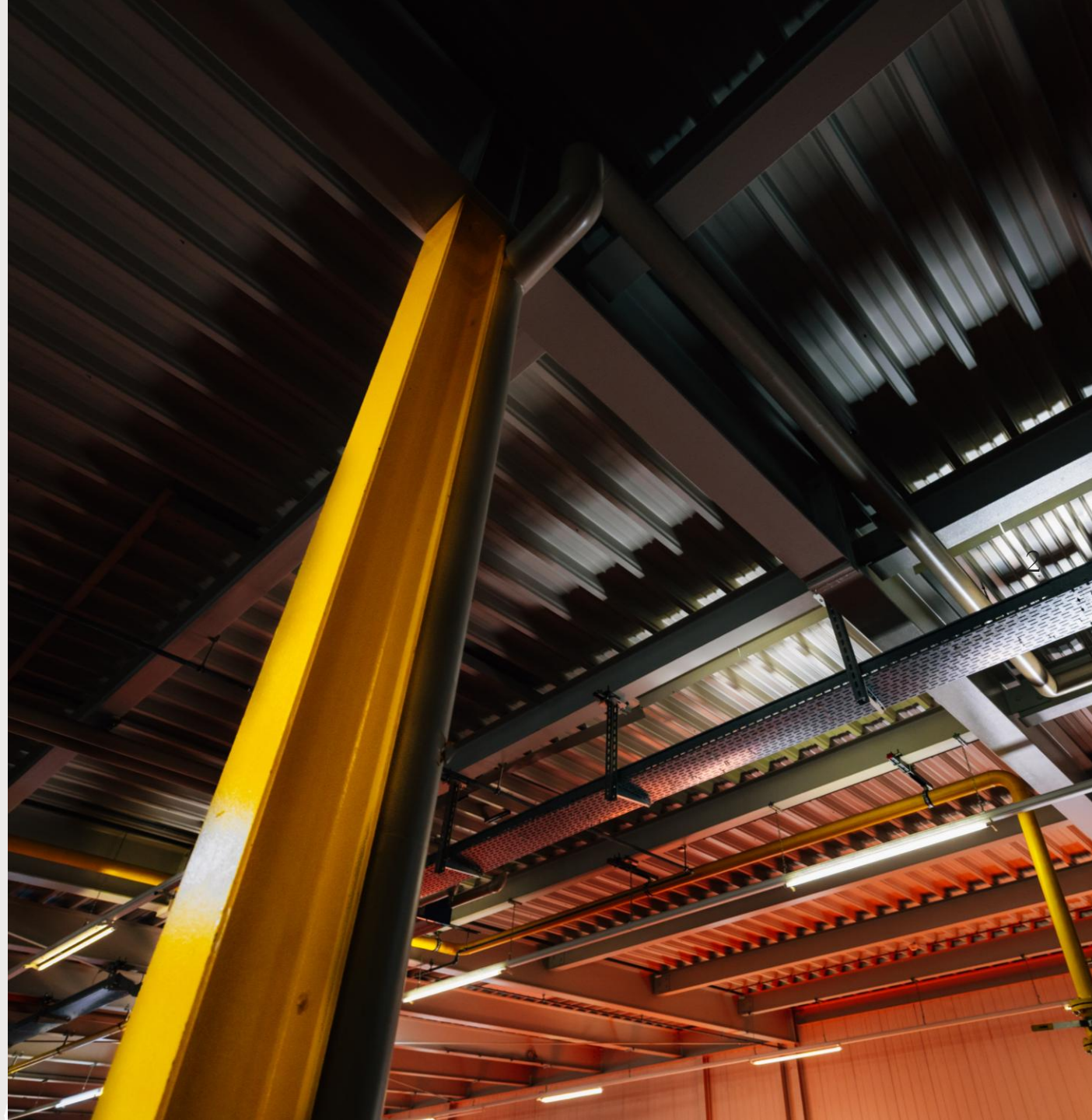


Gardella
Industriepark
Gewerbeweg 1
9486 Schaanwald
LIECHTENSTEIN

Allgemeine Infos

- Baujahr 1990
- Anbau 1993
- Modernisierung 2021 - 2024

- Gesamtfläche 10'700 m²
- Gesamtvolumen 51'400 m³





Parkplätze

- PKW Parkplätze 65 Stk
- LKW Stellplätze 12 Stk



Logistik

- LKW Andockkrampen 2 Stk
- Versenkbare Scherenbühne 1 Stk

→ für stufenlose Anlieferungen
ohne LKW Hebebühne



Verfügbare Flächen

- Industrie/Produktion/Lager 7'200 m²
- Büro 2'300 m²
- Allgemeinflächen 1'200 m²
- Total 10'700 m²

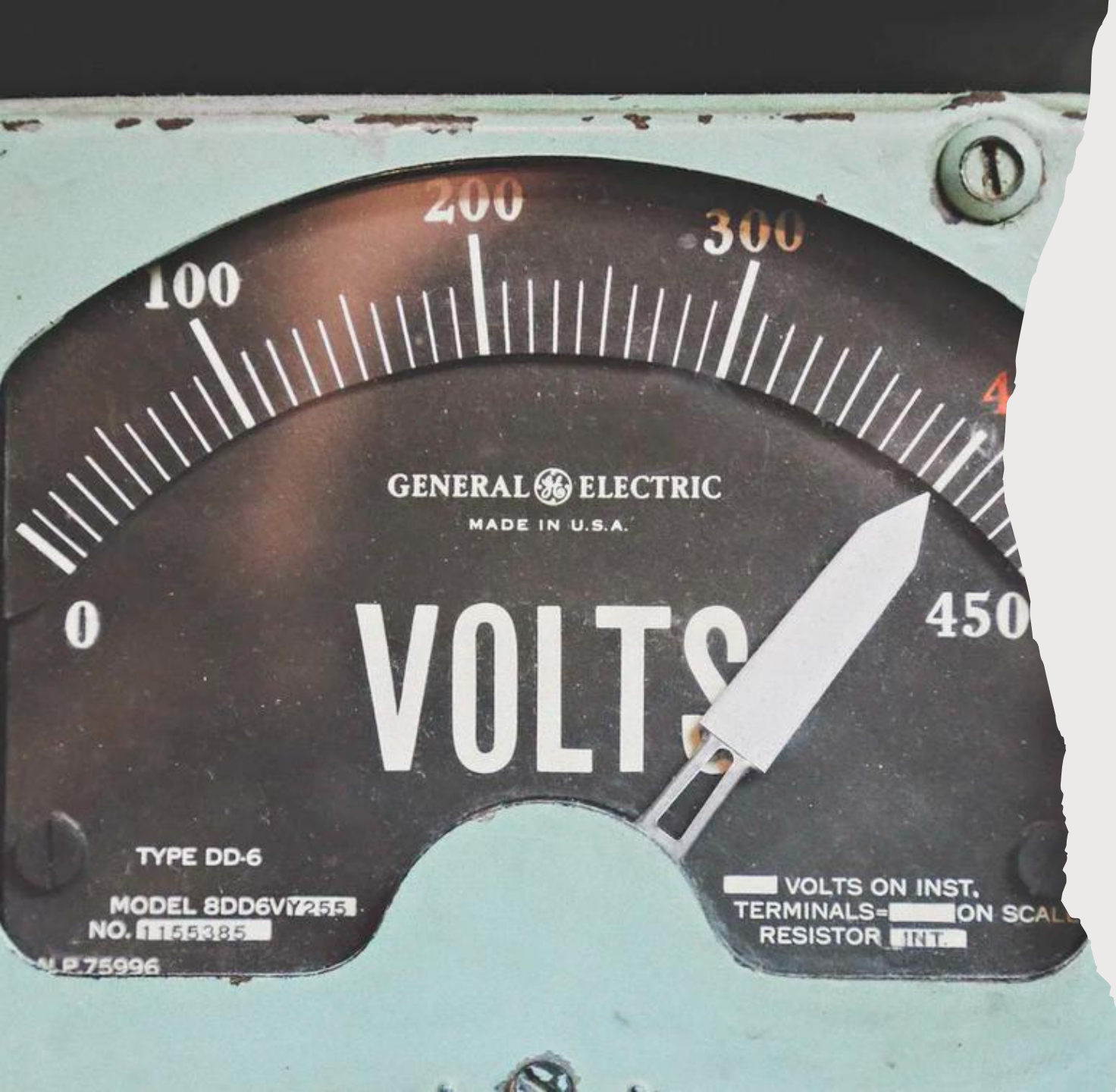
- Total Volumen 51'400 m³

Mietpreis auf Anfrage



Raumhöhe / Bodenlast

	Raumhöhe	Bodenlast Altbau/m ²	Bodenlast Neubau/m ²
EG	5 Meter	2'500 kg	3'000 kg
1. OG	5 Meter	2'000 kg	3'000 kg
2. OG	2,90 Meter	500 kg	500 kg
3. OG	4 Meter	300 kg	350 kg



Elektrik

Anschlusswerte

EG 400 Ampere

1. OG 400 Ampere

2. OG 100 Ampere

3. OG 200 Ampere

- Glasfaseranschluss
- Luft-Wärmepumpe Heizung



Sicherheit

- Moderne Videoüberwachung
- Badge Schliess-System 24/7
- Siemens Brandmeldeanlage



Photovoltaik Anlage

- Naturstrom mittels PV Anlage
- Ertrag 370 kwP / Jahr



Industrie- und Lagerflächen 3.OG



Industrie- und Lagerflächen 3.OG



Industrie- und Lagerflächen 3.OG



Lagerbox 50m² - 2.0G



Lagerbox 90m² - 2.OG

Warenlift Schindler

- Länge 3,65m
- Breite 2,15m
- Höhe 2,45m

- Max Traglast 3'200kg





Zugangstor 1.OG

für überdimensional grosse Maschinen
oder Lagerware



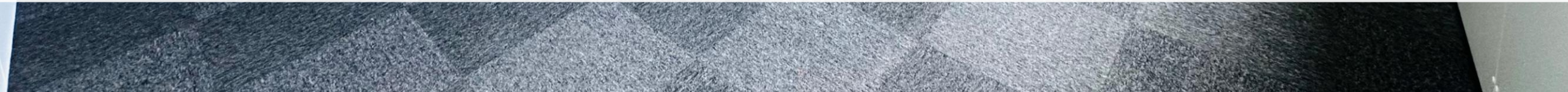
Büroflächen



Büroflächen



Büroflächen





Cafeteria 2.OG

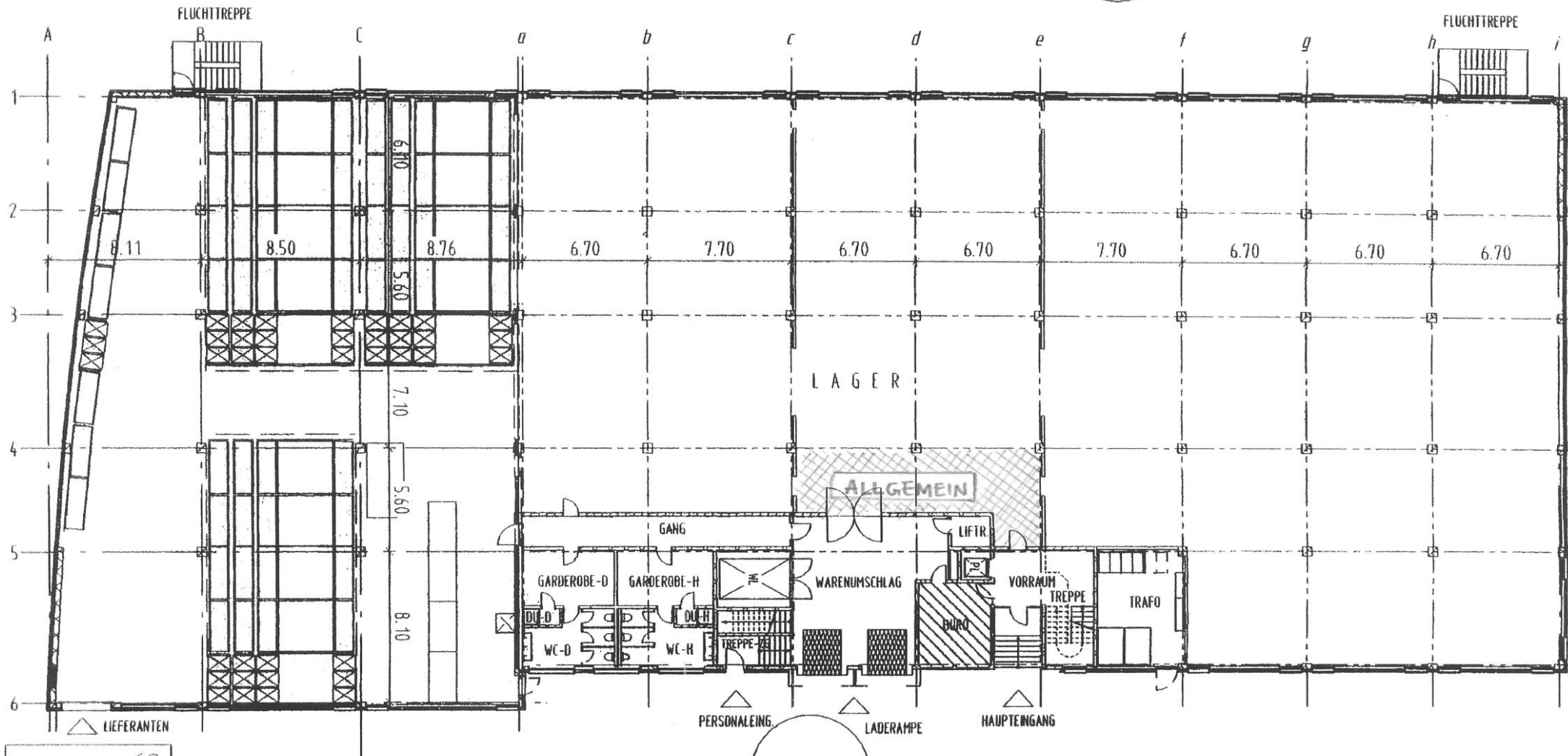


Cafeteria 2.0G



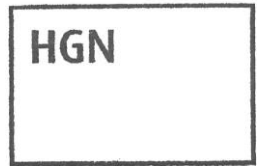
Cafeteria 2.0G

Grundriss EG

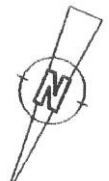


284.7m²

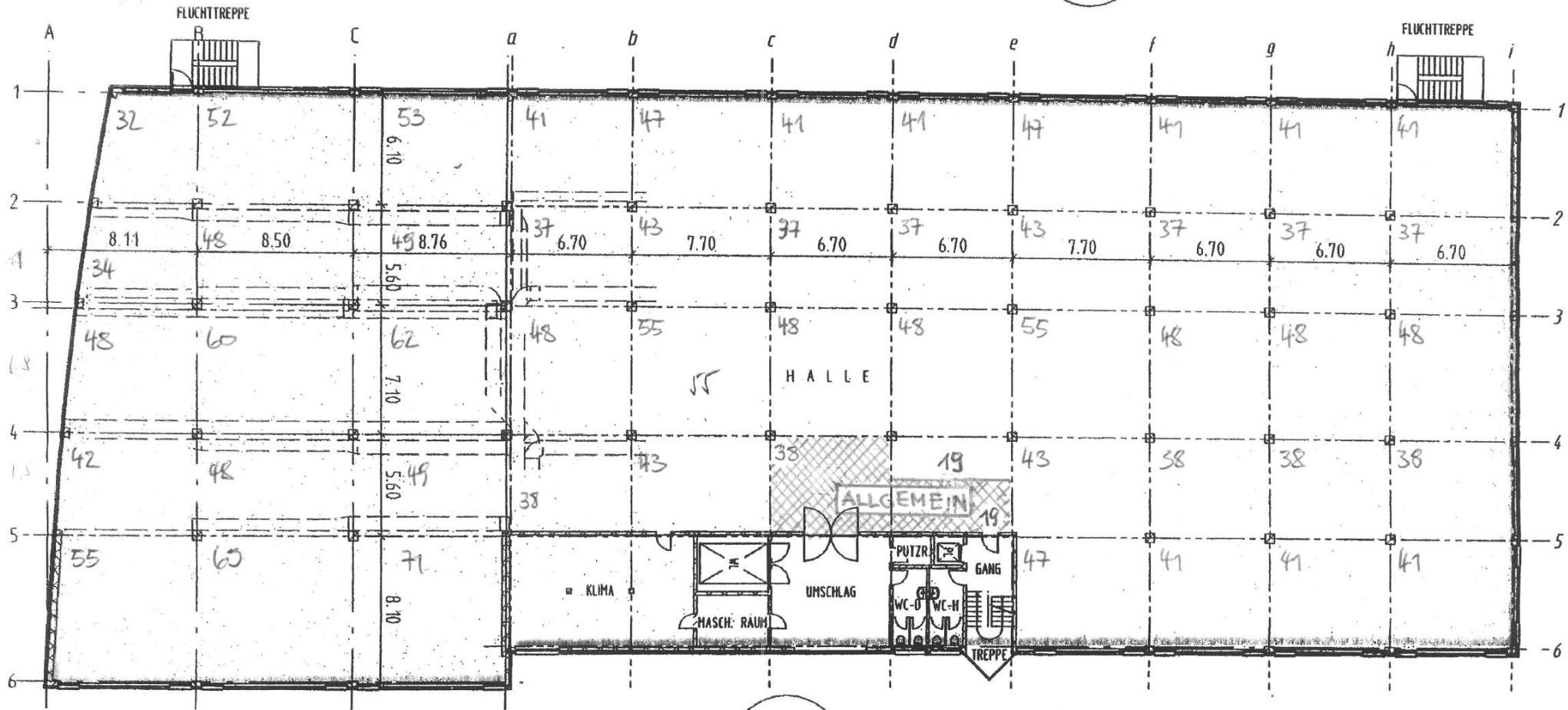
STOCKWERKSEIGENTL
GRUNDRISS
EG



HGN Establishment
Gewerbeweg 1
9486 Schaanwald
LIECHTENSTEIN
T +423 232 20 75
E contact@hgn.li



Grundriss 1.OG



185.3m²

STOCKWERKEGENTUM
GRUNDRISS
10G

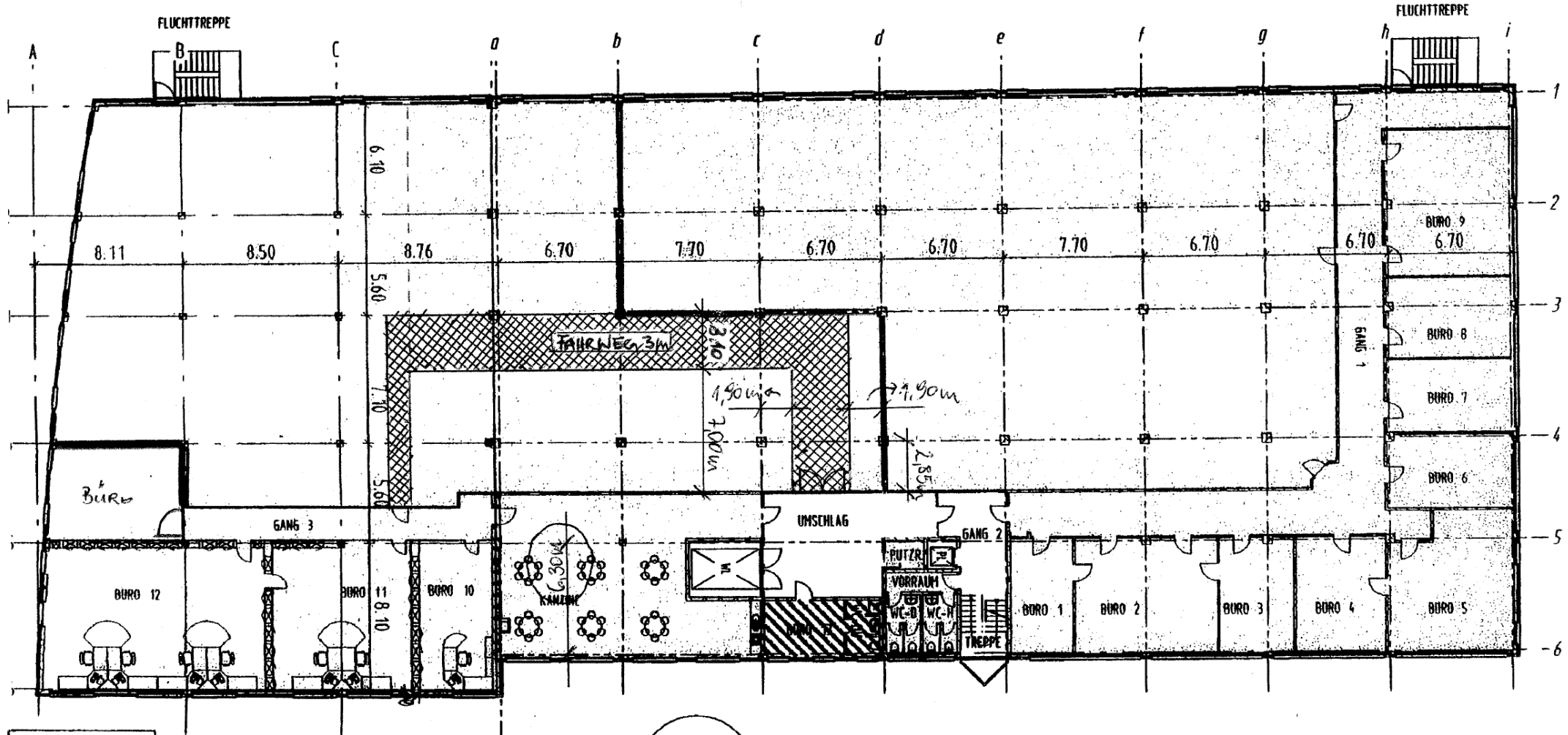
HGN

HGN Establishment
Gewerbeweg 1
9486 Schaanwald
LIECHTENSTEIN
T +423 232 20 75
E contact@hgn.li



HGN

Grundriss 2.OG



STOCKWERKEGENTUM
GRUNDRISSE
2.OG

244.4m²

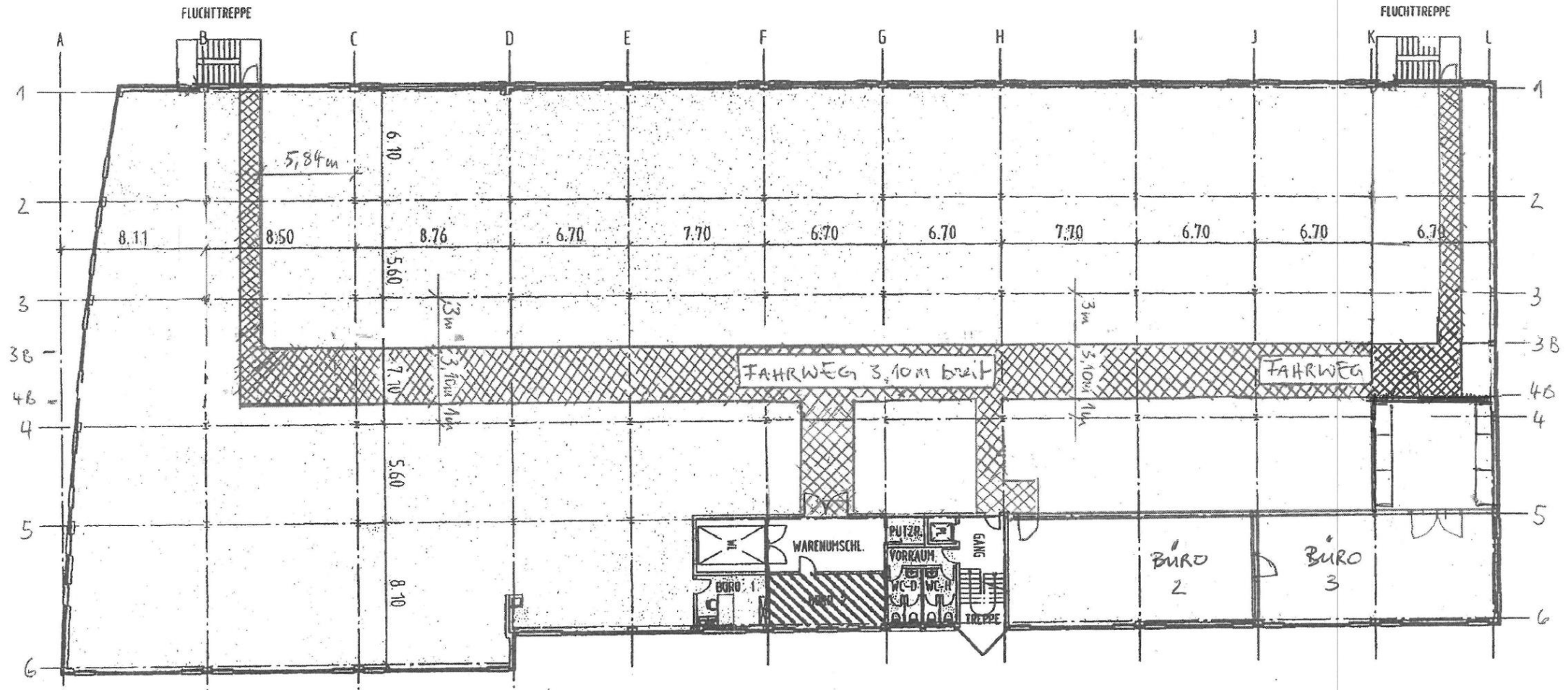
HGN

HGN Establishment
Gewerbeweg 1
9486 Schaanwald
LIECHTENSTEIN
T +423 377 59 24
E contact@hgn.li



HGN

Grundriss 3.OG



STOCKWERKSEGENTUM
GRUNDRISS
3.OG

HGN

HGN Establishment
Gewerbeweg 1
9486 Schaanwald
LIECHTENSTEIN
T +423 232 70 76
E contact@hgn.li



HGN

Kontakt Verwaltung

Gardella Establishment
Gewerbeweg 1
9486 Schaanwald
LIECHTENSTEIN

Frau Jenny Hagen

E: jhagen@gardella.li

M: +41 (0)76 379 79 27

T: +423 377 59 39

gardella
liechtenstein

